

石峰&抱月のふるさと『波佐まるごと博物館』

波佐ネット通信

No. 271 2024.11.26

地域研究センター協議会

【参加団体】

西中国山地民具を守る会

波佐文化協会

能海寛研究会

波佐グラウンドゴルフ場

波佐に待望の喫茶店が開店

「波佐ネット通信」268号で概報しておりました「Drivein Café Sufu」が元ほたる湯館跡に11月24日にオープンしました。経営者は、株式会社Adelo(代表取締役佐々木竜弥氏)が起業されました。新規商品の「浜田コーラ」を使用したドリンクも新メニューとして登場します。開店日は、浜田コーラをデザインした垂れ幕が掲示されます。休館日は、毎週火・水曜日となっています。メニューは次の通り。

【ランチメニュー】浜田産トマトクリームパスタ、旬野菜のスパイスカレー、メキシカンタコス。(いずれも、単品/セットあり)

【ドリンク・メニュー】浜田コーラ(ソーダ割)、コーララテ(ミルク割)、オレンジジュース。

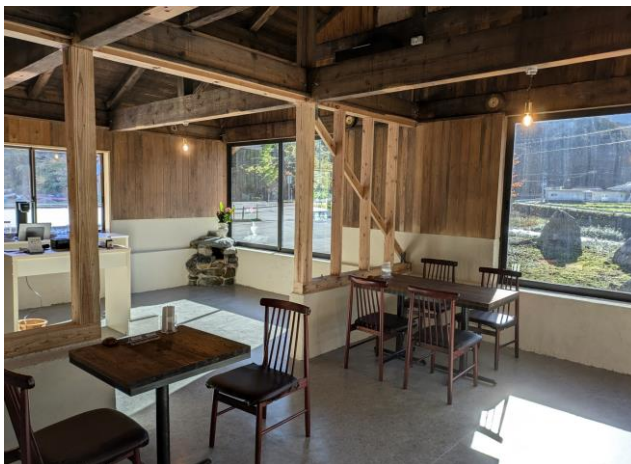
【コーヒー】コーヒー(アイス/ホット)、カフェラテ(アイス/ホット)、エスプレッソ。

【デザート】コーヒーアフォガート、コーラアフォガート。

【お子様メニュー】お子様カレー、お子様カレー・バニラアイスセット。

国道186号線沿いにあり、広島・浜田間のツーリングの皆さんにも休息場所として活用されると思います。また、波佐グラウンド・ゴルフ場が隣接しており、利用者の休憩・食事処として活用される施設となり、待望されていた喫茶店の開業で地区民も明るい話題に期待を寄せています。

なお、「浜田コーラ」も併せて、販売されます。



11月24日より開店しました。



新発売の「浜田コーラ」